

LUCA ZORZI

IL GRANDE LIBRO DEGLI IMPIANTI DI RISALITA

IN COLLABORAZIONE CON:

LEITNER (TECNOLOGIA EUROPEA ALL'AVANGUARDIA) &

AGAMATIC

INTRODUZIONE:

Questo libro è stato scritto dopo 3 ANNI DI OSSERVAZIONE degli impianti di risalita. Purtroppo non posso, a causa di mancanza di tempo, spiegare il funzionamento degli **IMPIANTI AGUDIO**.

Si consiglia la lettura a persone OLTRE GLI 8 ANNI, perché il funzionamento degli impianti non sempre è facile da capire e ci sono termini un po' difficili.

LUCA ZORZI

PAGINA PER PROGETTI LIBERI:

CAPITOLO 1

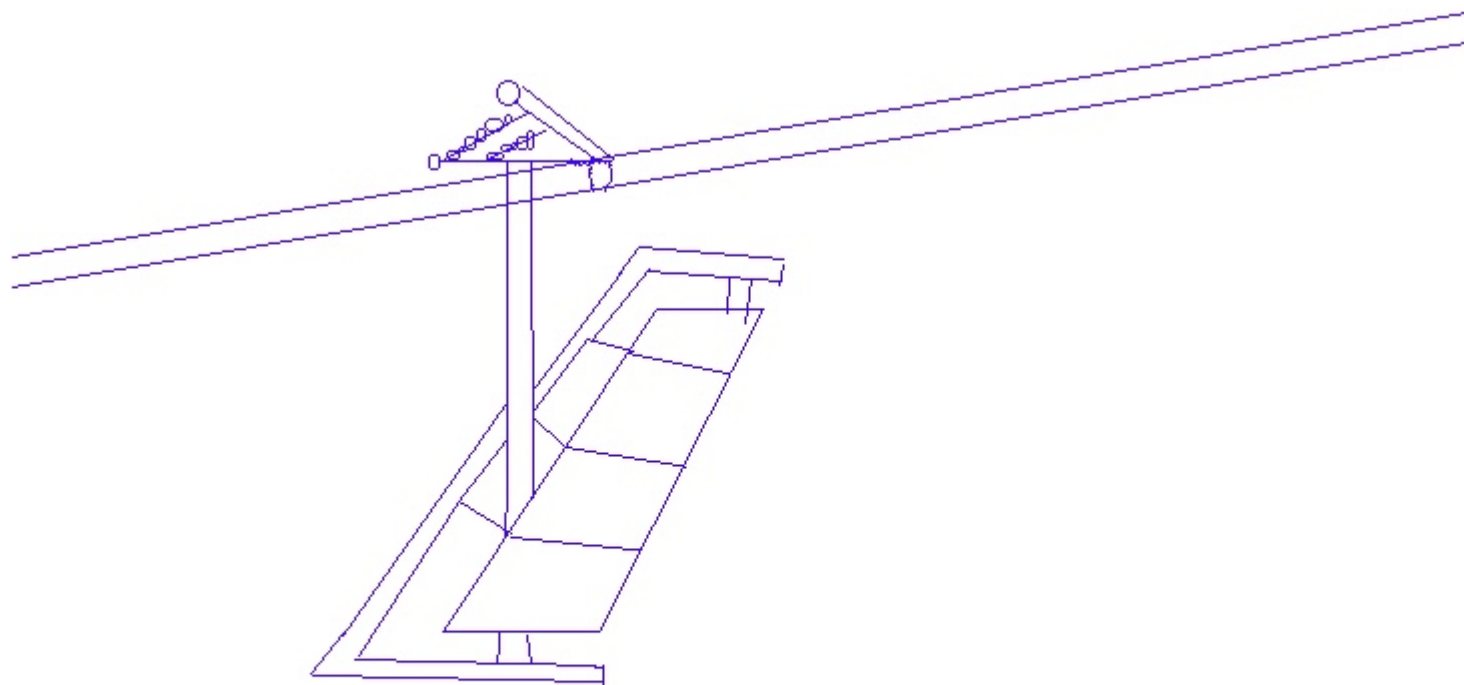
LEITNER E AGAMATIC

DUE RIVALI

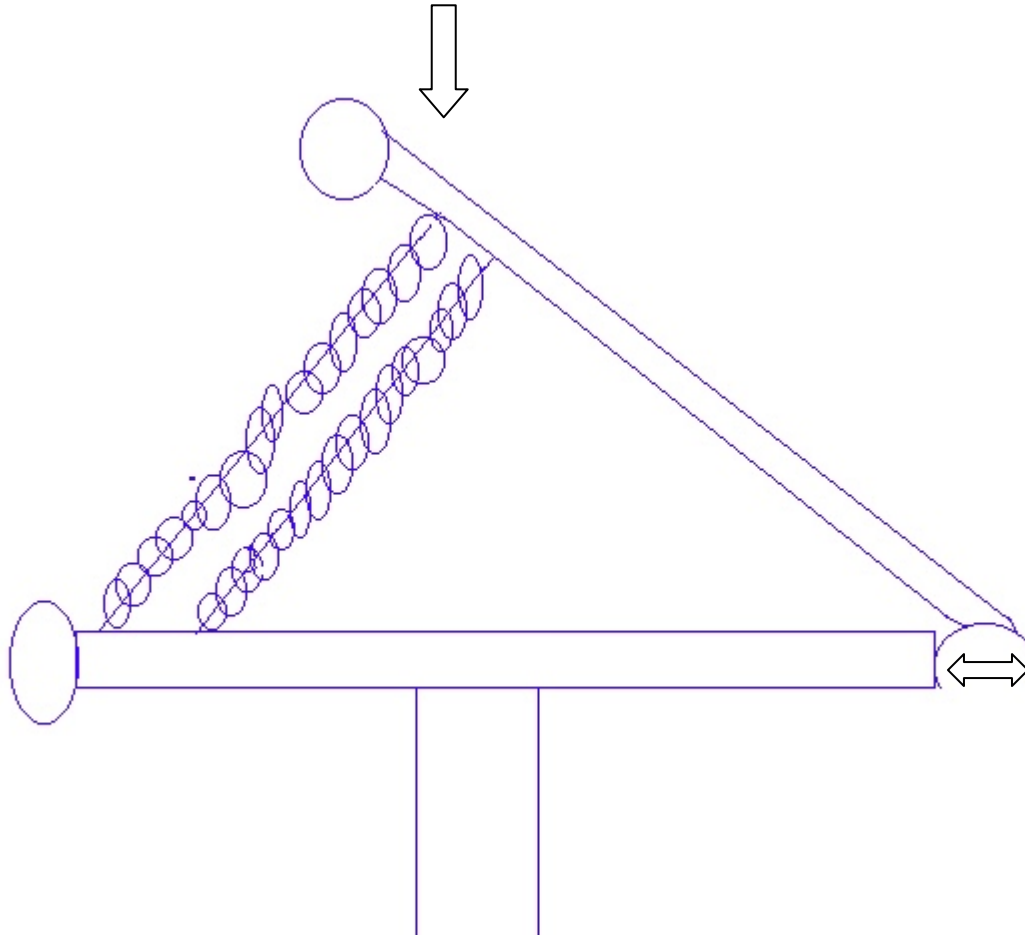
LEITNER



FUNZIONAMENTO DI UN AGGANCIAMENTO AUTOMATICO LEITNER



INGRANDIMENTO DELLA MORSA



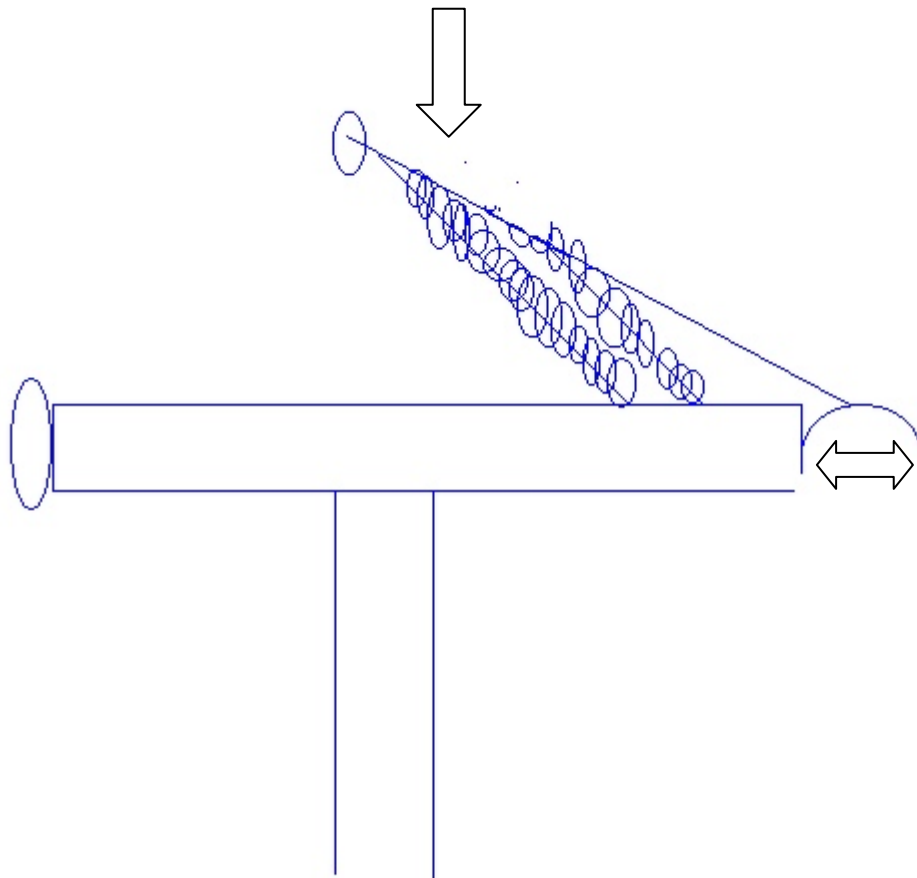
8

PAGINA PER OSSERVAZIONI E APPUNTI

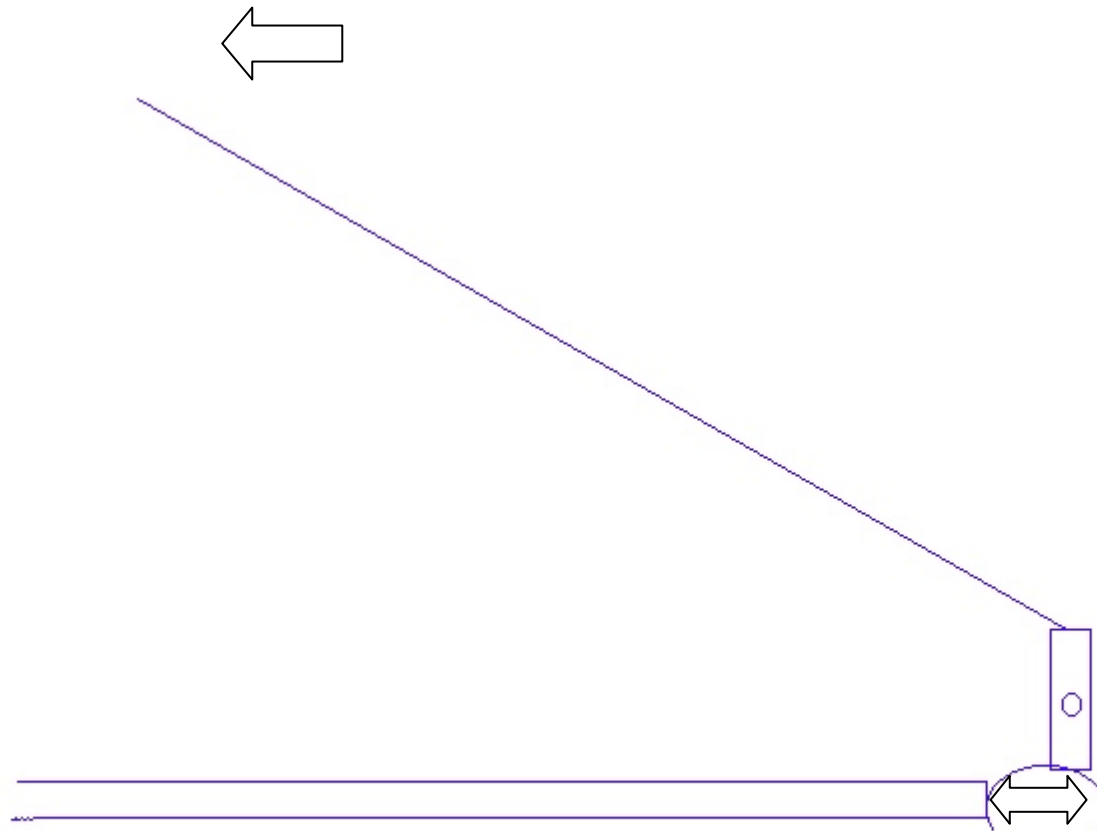
AGGAMATIC



FUNZIONAMENTO DI UN AGGANCIAMENTO AUTOMATICO AGAMATIC (INGRANDITO)



INGRANDIMENTO MORSA



14

CAPITOLO 2

UNA CURIOSITÀ

SULL'AGAMATIC 

PAGINA PER OSSERVAZIONI E APPUNTI

16

Dopo molte osservazioni siamo indotti a pensare che Agamatic e Doppelmayr siano la stessa cosa, con un'unica differenza: la Doppelmayr fabbrica impianti senza agganciamento e, viceversa l'Agamatic li fabbrica con l'agganciamento.

Le motivazioni che ci hanno indotto a questa conclusione sono:

1. Le loro sedi sono entrambe a Lana in provincia di Bolzano
2. Hanno le stesse rulliere
3. Hanno gli stessi seggiolini

CAPITOLO 3

UN NUOVO IMPIANTO: IL FUNITEL

20

Sul sito della Doppelmayr/Agamatic (<http://www.doppelmayr.it>) si è scoperto che esistono delle specie di cabinovie ad agganciamento automatico a ventiquattro posti e a due funi portanti/traenti distanziate di 3,2 metri l'una dall'altra, e la cosa strabiliante è che quest'incredibile impianto può sopportare un vento fino a 100 km/h. Ha una velocità fino ai 7m/s e raggiunge portate di 3200-4000 persone l'ora.



CAPITOLO 4

UN IMPIANTO

STRAORDINARIO

24

Ad Ortisei (BZ) c'è un impianto molto curioso: una cabinovia che funziona come una funivia. In pratica ha la fune portante sulla quale scorrono quattro rulliere che, naturalmente, sono attaccate

alla cabina, e c'è la fune traente che viene agganciata e sganciata (automaticamente) dalle solite “molle”.

Dati tecnici in nostro possesso:

Costruttore: Leitner

Posti per cabina: 15

Dati tecnici stimati:

Velocità: 7m/s

Portata: 3000-3500 p/h

CAPITOLO 5

LE MIGLIORI IMMAGINI DI IMPIANTI

28

Funivie:



Cabinovie:



30

Seggiovie ad agganciamento:



Seggiovie senza agganciamento:



32
Skilift (o sciovie):



I PARTECIPANTI:

Scrittore: Luca Zorzi

Osservatore: Luca Zorzi

Collaboratori: Franco Zorzi

Impaginatore: Luca Zorzi

Direttore generale: Luca Zorzi

Direttore d'immagine: Luca Zorzi

Agenzia di stampa: Zorzi s.p.a

